



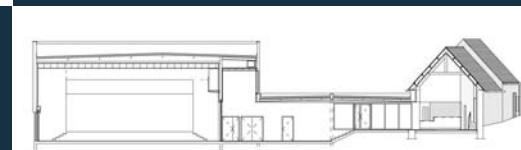
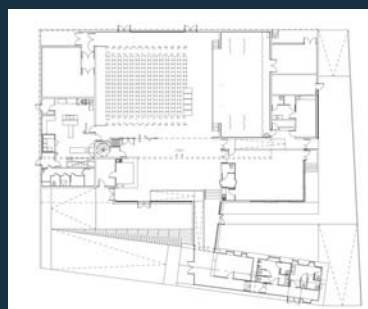
SALLE CULTURELLE À UZEL (22)

1 160 m² • 1 996 374 € TTC • Livré en 2007

Commune d'Uzel

David Cras, architecte à Rennes

Le projet s'insère entre la place du champ de foire et le terrain de football, lieux importants dans les activités de la commune. Une longère vient s'y rattacher et relie le bâtiment à l'évolution historique du bourg. La salle se compose de trois volumes qui s'affichent distinctement dans le paysage. L'un, en équerre de faible hauteur, accueille les parties techniques, les loges, ainsi qu'une salle annexe. Un second, plus haut, dessine l'espace de la scène et s'ouvre largement sur le terrain de sport, qui devient alors lieu de spectacle offert aux utilisateurs. Le dernier, la longère, contient l'accueil, accessible depuis le champ de foire, et retrouve une place réelle au sein de la commune.



ÉQUIPEMENTS
PUBLICS



Sélectionné

26
PAGES
27